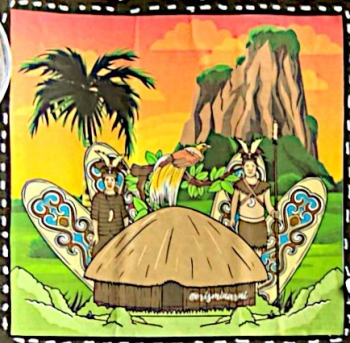


# PAPUA X BR

## RUMAH ADAT PAPUA



Rumah adat Papua adalah rumah yang mencerminkan keanekaragaman dan kesatuan budaya. Rumah adat Papua dibuat dari bahan alami seperti kayu, bambu, dan memiliki atap tinggi yang menaungi, serta mempunyai perahu terdapat dalam mitologi.

## SEJARAH



**SOUTH PAPUA**

## MAKANAN KHAS PAPUA



Papua adalah sebuah provinsi di Indonesia yang terletak di bagian timur negara ini. Wilayah ini memiliki sejarah panjang yang dipengaruhi oleh berbagai faktor, termasuk kedatangan suku asli yang mendiami pulau Papua sejak ribuan tahun yang lalu. Pada abad ke-16, bangsa Eropa mulai menjajah dan menguasai Papua. Pada tahun 1918, Belanda menyerahkan kekuasaan atas wilayah ini dan penempatan sosial rakyat Papua kemudian menjadi bagian dari program Belanda yang merupakan jajahan nasional Belanda.

Pada tahun 1963, Papua secara resmi bergabung dengan Indonesia setelah diumumkan penentuan pendapat rakyat (pepera) yang diawasi oleh PBB. Sejak saat itu, Papua menjadi provinsi dan bagian integral dari Indonesia, namun wilayah ini juga mengalami konflik antara sebagian kecil penduduk Papua yang menginginkan kemerdekaan dari Indonesia. Konflik ini telah menimbulkan kesukuan, kekerasan, dan pengurangan hak atas manusia di wilayah Papua.

Pemerintah Indonesia terus berusaha meningkatkan pembangunan dan kesejahteraan di Papua serta meningkatkan demokrasi di dalam negeri. Dengan memperhatikan pemberdayaan masyarakat Papua. Meskipun tantangan yang dihadapi masih cukup berat, namun upaya untuk meningkatkan perdamaian dan ketegangan di Papua terus dilakukan.